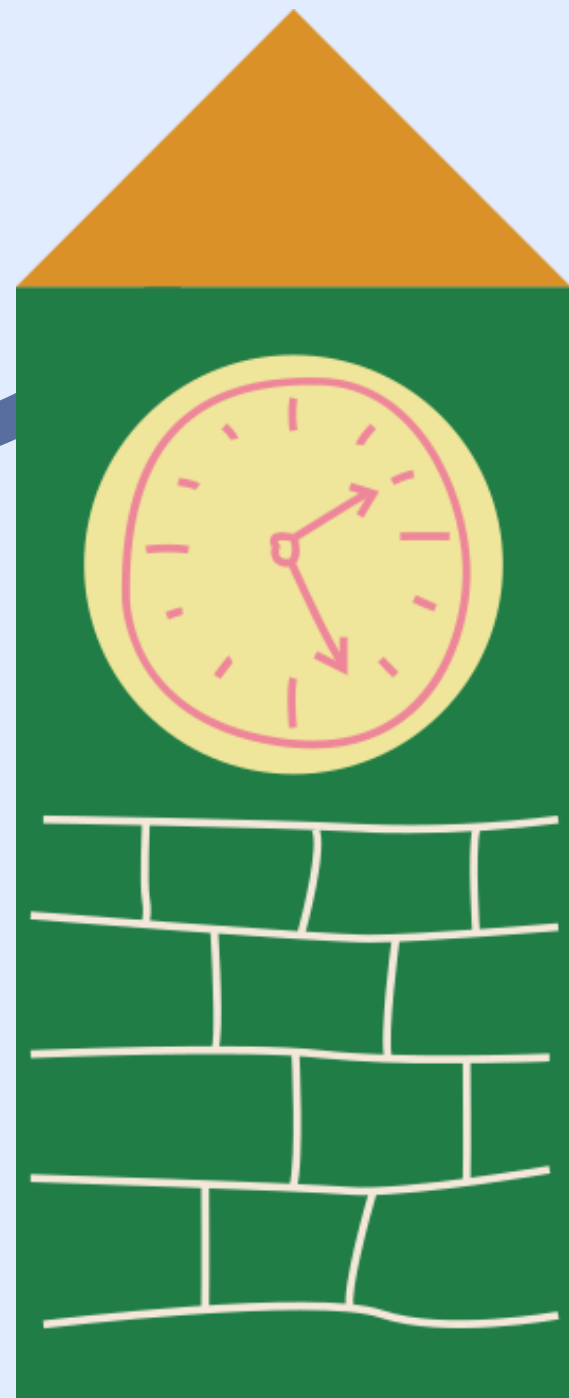
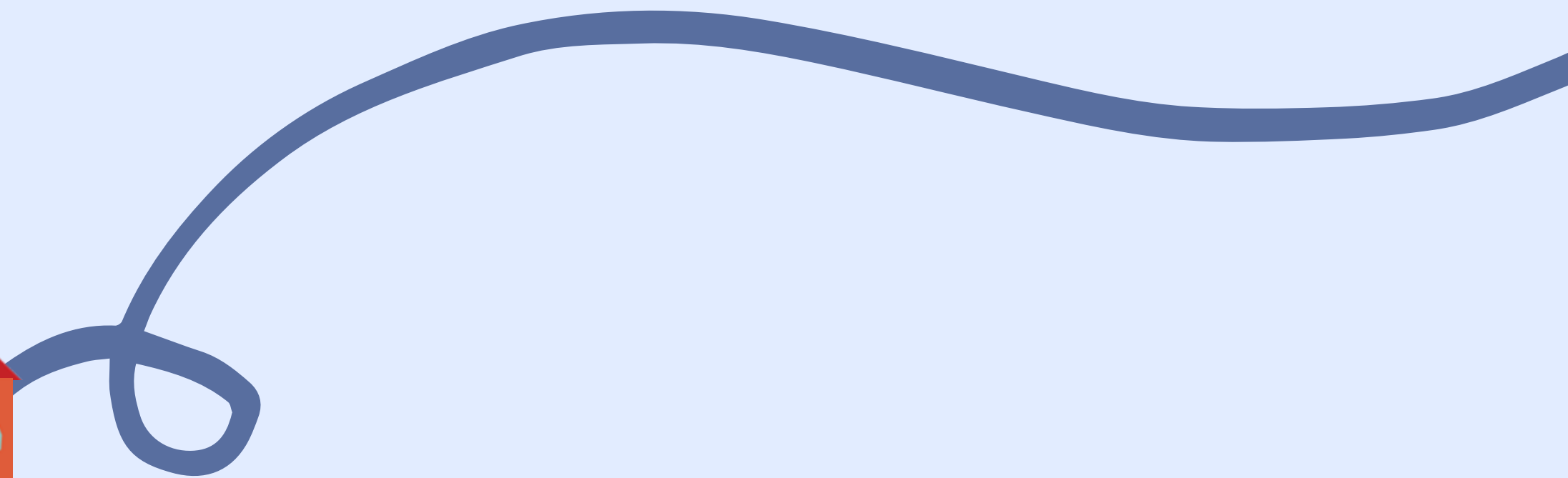




Escola Nilza Taxucco

Modalidade de Educação Especial



COCEC

Centro de Orientação e Controle
de Excepcionais de Curitiba



Organização
das Nações Unidas
para a Educação,
a Ciência e a Cultura

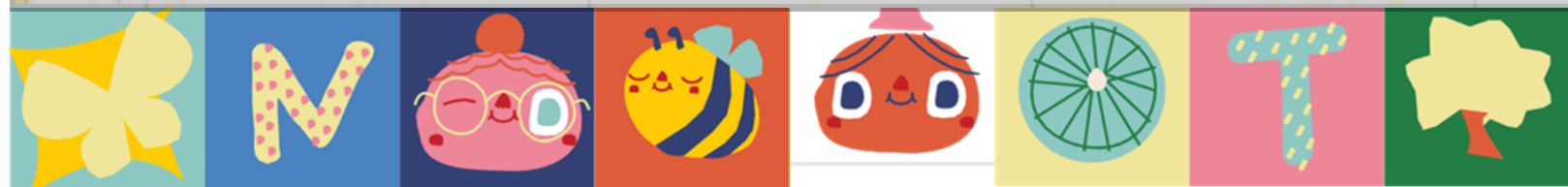


Membro das

Escolas
Associadas
da UNESCO

Quem Somos?

- A Escola Nilza Tartuce, mantida pelo Centro de Orientação e Controle de Excepcionais de Curitiba (COCEC), é uma instituição não governamental, civil e sem fins lucrativos dedicada à Educação Infantil e Ensino Fundamental na Modalidade de Educação Especial. Fundada em 27 de junho de 1964, por iniciativa da Associação de Pais e Amigos dos Excepcionais (APAE) e um grupo de pais, com o apoio da psicóloga Nilza Tartuce;
- Chancelada pela Unesco desde 2012 e membro do Programa de Escolas Associadas;
- (PEA - Unesco), seguindo a Agenda 2030 ODS desde 2015.



Centro

- Os alunos participam de atividades pedagógicas, recebem atendimento terapêutico na rotina escolar e socioassistencial.
- Conta com uma equipe multiprofissional e interdisciplinar composta por professores, fonoaudiólogos, fisioterapeutas, psicólogos e terapeutas ocupacionais.



Ensino Fundamental



Estimulação



Educação Infantil

Passaúna



- Esta unidade está localizada em uma ampla área verde com jardins, onde é possível atender os alunos em tempo integral com o trabalho dividido em escolaridade pela manhã e atividades pedagógicas diversificadas no contraturno.
- Após o almoço, eles têm momento lúdico e prática do aprendizado realizado pela manhã, potencializando as habilidades trabalhadas.





**60 anos promovendo ações
legítimas, inclusivas e sustentáveis**





INAUGURADA EM 1997

*1997 -recebeu doações de maquinários da empresa Perfecta Equipamentos de Panificação;
1998- iniciou-se a produção de pães e sonhos assados oferecendo práticas de iniciação profissional aos alunos de 16 a 18 anos.*

Objetivo

A capacitação profissional tem como objetivo preparar tanto para o mercado de trabalho formal, como para o informal. Oferecendo assim, possibilidades e alternativas de trabalho e renda, por meio de opções de atividades: auxiliar em panificação e auxiliar em confeitaria que correspondem à realidade atualizada no mercado de trabalho.



Parceiros

2004- Ano marcado pela visita do Sindicato na Panificadora Escola e início da parceria para capacitação dos instrutores.

2008 -Inicia capacitação profissional aos pais e comunidade.

2012- Chancela de certificados pelo SIPCEP - Sindicato da Indústria de Panificação e Confeitaria do Estado do Paraná, reconhecendo e certificando as capacitações realizadas na Panificadora Escola.



SIPCEP
SINDICATO DA INDÚSTRIA DE PANIFICAÇÃO
E CONFEITARIA NO ESTADO DO PARANÁ
FUNDADO EM 1942



Parceiros



Parceiro na Venda - Lanche Solidário

Empresas



Müller



Fiep



OURO VERDE



Mili



COPEL



Votorantim



Vara da Família



BRDE

Parceiro na Venda - Lanche Solidário

Instituições de ensino



Bom Jesus



Internacional



Marista



Umbrella



Dom Bosco



Opet



Capacitação para os Nossos Instrutores



Rose Petenucci



Instituto GRPCOM



Colégio Positivo



Spedini



COCEC



CPCE - Conselho Paranaense
de Cidadania Empresarial

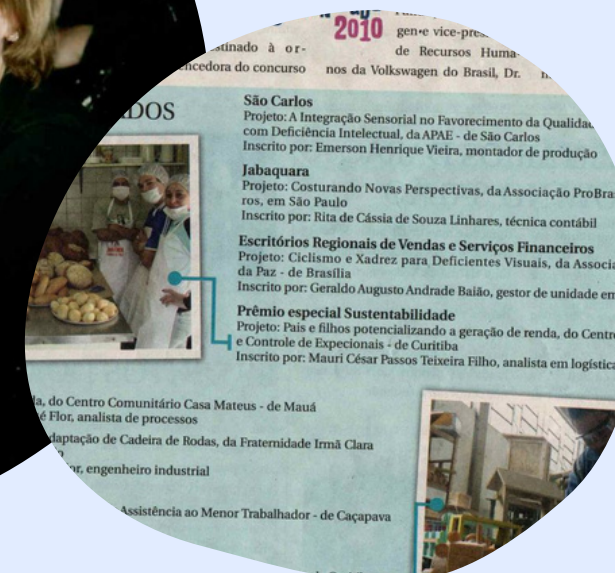


Premiação



FDS - Fundo Diocesano de Solidariedade
Nosso Pão: Capacitado para Incluir 2008

Projeto Volkswagen na Comunidade
2010 Arte & Doce: Potencializando geração
de renda na área de confeitaria



Projeto Volkswagen na Comunidade
2013 Arte & Doce - Sustentabilidade

Pais e Filhos Potencializando a Geração
de Renda
Projeto Provopar 2008



Aproveitamento de Cascas, talos e folhas



Bolos
Geleias
Farofas
Refogados
Omeletes...



Produtos Sazonais



Páscoa



Dia dos Pais



Dia das Mães



Dia das Crianças

Natal



Cestas



Biscoitos



Chocotone e Panetone



Bolos



Bolo de Laranja



Stollen

Carro - chefe



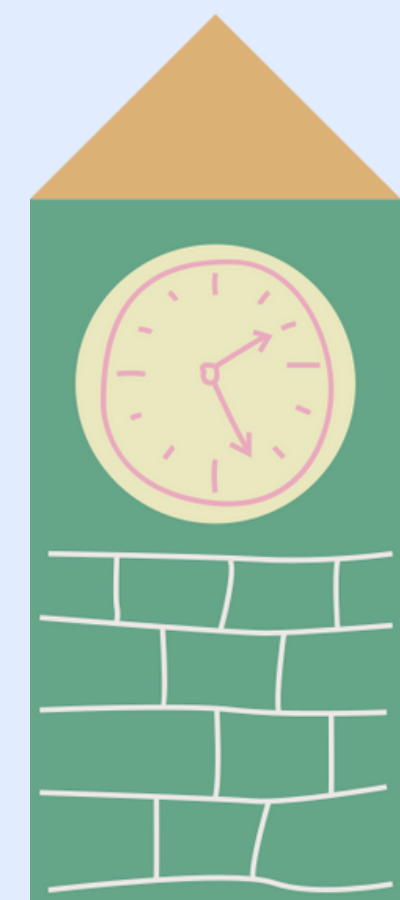
Queijadinha

Personalizado





Sua parceria nos incentiva a levar esse projeto a novos lugares



NOSSOS VEÍCULOS DE MÍDIA



www.escolaespecialnilzartartuce.org.br



@enilzartartuce



@eenilzartartuce



41-32527354/41-992332730